

GEMIDDELDE WAARDEN VOLWASSEN DIER

	Lichaamsgewicht	Rectale temp.	Ademhalingen	Geslachtsrijp	Fokrijp	Draagtijd	Worpgrootte	Speenleeftijd
Fret vrouwtje	500 - 1000 gram	38,0 - 39,5 °C	30 - 40 per minuut	4 - 8 maanden	7 - 9 maanden	41 - 42 dagen	6 - nestblijver	6 - 8 weken
Fret mannetje	1000 - 2000 gram	38,0 - 39,5 °C	30 - 40 per minuut	4 - 8 maanden				6 - 8 weken
Konijn vrouwtje	1000 - 8000 gram	38,5 - 39,5 °C	30 - 60 per minuut	4 - 8 maanden	6 - 9 maanden	27 - 35 dagen	7 - nestblijver	4 - 6 weken
Konijn mannetje	1000 - 8000 gram	38,5 - 39,5 °C	30 - 60 per minuut	6 - 10 maanden				4 - 6 weken
Cavia vrouwtje	700 - 900 gram	38,0 - 39,5 °C	40 - 100 per minuut	4 - 5 weken	10 - 12 weken	59 - 72 dagen	3 - nestvlieder	18 - 28 dagen
Cavia mannetje	900 - 1200 gram	38,0 - 39,5 °C	40 - 100 per minuut	8 - 10 weken				18 - 28 dagen
Chinchilla vrouwtje	400 - 500 gram	37,0 - 38,0 °C	40 - 80 per minuut	4 - 6 maanden	8 maanden	105 - 118 dagen	2 - nestvlieder	36 - 48 dagen
Chinchilla mannetje	400 - 600 gram	37,0 - 38,0 °C	40 - 80 per minuut	6 - 8 maanden				36 - 48 dagen
Rat vrouwtje	200 - 350 gram	37,5 - 38,0 °C	65 - 110 per minuut	6 - 8 weken	12 - 16 weken	20 - 23 dagen	8 - nestblijver	20 - 21 dagen
Rat mannetje	300 - 450 gram	37,5 - 38,0 °C	65 - 110 per minuut	12 - 16 weken				20 - 21 dagen

	Lichaamsgewicht	Max. levensduur	Speenleeftijd	Wettelijke scheidingsleeftijd*
Grasparkiet	30 - 50 gram	10 - 15 jaar	30 dagen	43 dagen
Agapornis	40 - 50 gram	15 - 25 jaar	40 - 45 dagen	54 - 57 dagen
Valkparkiet	80 - 110 gram	10 - 15 jaar	40 - 50 dagen	51 dagen
Grijze Roodstaart papegaai	450 - 550 gram	45 - 55 jaar	80 - 90 dagen	103 dagen
Amazone papegaai	350 - 700 gram	55 - 65 jaar	80 - 90 dagen	84 - 93 dagen
Blauwgele Ara	900 - 1100 gram	55 - 75 jaar	90 - 120 dagen	139 dagen
Kanarie	25 - 35 gram	6 - 12 jaar	20 dagen	
Postduif	250 - 500 gram	5 - 10 jaar	30 - 35 dagen	
Struisvogel	75 - 150 kg	50 - 75 jaar	nestvlieder	*Minimum leeftijd die per soort moet worden aangehouden bij het scheiden van kuiken en ouderdier
Kip	500 - 2500 gram	5 - 15 jaar	nestvlieder	

Omrekenhulp:

- 1 ml = 20 druppels
- 1 druppel = 0,05 ml
- 1% = 10 mg/ml
- 1 ppm = 1 mg/l

AANVULLENDE INFORMATIE

- Drinkwatermedicatie minder betrouwbare toedieningsvorm
- Drinkwatermedicatie minstens 5 dagen toedienen tenzij anders aangegeven
- Drinkwateropname afhankelijk van o.a. vochtgehalte van de voeding en de omgevingstemperatuur

- Hoeveelheid kropsonde voeding bij vogels 2-5 % van lichaamsgewicht 2-4 x daags
- Dwangvoeding van zoogdier gemiddeld 25-50 ml/kg/24 uur
- Dwangvoeding van reptiel gemiddeld 10-25 ml/kg/24 uur
- Hoeveelheid voeding is afhankelijk van energie en vochtgehalte van het gebruikte voer

- Duur van een in te stellen therapie afhankelijk van lokatie en ernst van het probleem
- Luchtwegproblemen in het algemeen minstens 14 dagen behandelen
- Bij abcessen is een antibioticum slechts onderdeel van een therapie

- Bij ernstige infectie met ectoparasieten systemische therapie combineren met lokale therapie of wassing
- Bij cavia's gaan huid en vacht parasieten soms samen met anorexie t.g.v. losse haren tussen kiezen
- Bij ectoparasieten en vacht- en huidschimmelinfecties vaak noodzakelijk om naast het dier ook gelijktijdig de omgeving te behandelen

ASTfarma
PARTNER IN PRAKTIJK



Doseringswijzer digitaal

Om het u nog makkelijker te maken heeft AST Farma tevens een digitale doseringswijzer. Met deze gratis doseringswijzer vindt u eenvoudig en snel de juiste doseringen voor de meeste van in deze folder besproken bijzondere dieren. U kunt de doseringswijzer echter ook raadplegen voor hond, kat en paard. In drie stappen zoekt u de juiste dosering op: selecteer het doeldier, het gewicht en de werkzame stof(combinatie) en de juiste dosering wordt direct getoond. De doseringswijzer bevat momenteel een database met ca. 550 werkzame stoffen / stofcombinaties en ca. 22 doeldieren / doeldiergroepen.

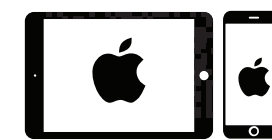
U kunt de doseringswijzer online gebruiken op uw computer of downloaden als app op uw tablet of smartphone:

Computer / online



▷ surf naar astfarma.nl/dosering

Apple iPhone / iPad



▷ Zoek in uw appstore naar 'AST dosering'

Android tablet / smartphone



▷ Zoek in uw appstore naar 'AST dosering'

Deze doseringswijzer is samengesteld uit een combinatie van de meest recente literatuurgegevens en empirisch vastgestelde doseringen.

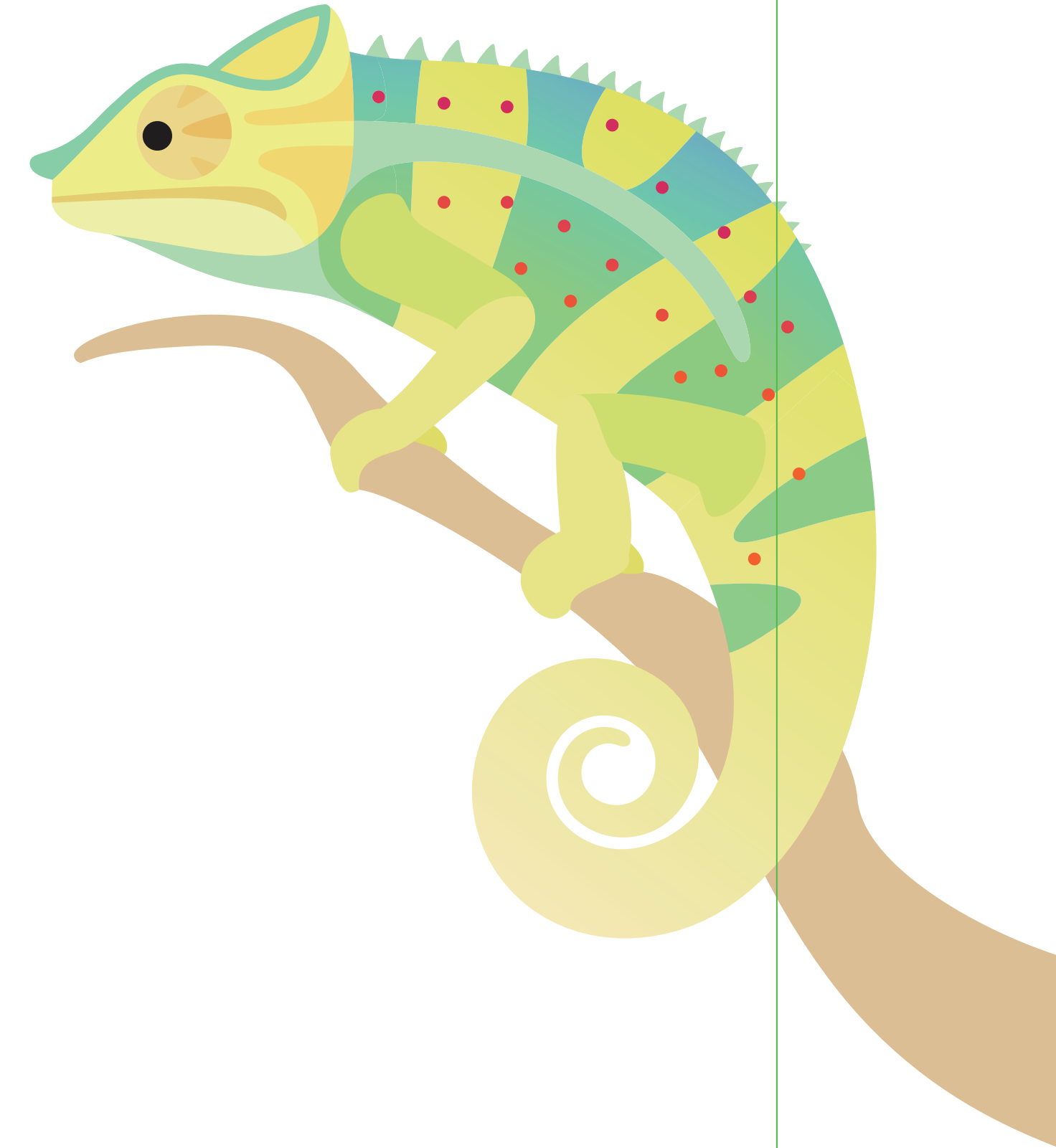
Samenstelling:

Dr. F.A.L.M. Verstappen, Dierenarts-Specialist Vogels en Bijzondere dieren in samenwerking met AST Farma.

Voor nadere informatie over deze doseringswijzer kunt u contact opnemen met AST Farma. Samenstellers zijn niet verantwoordelijk voor eventuele bijwerkingen en/of problemen die voortkomen uit het gebruik van deze doseringswijzer.

Doseringswijzer

Bijzondere dieren



ASTfarma
PARTNER IN PRAKTIJK

KLEINE ZOOGDIEREN



	Konijn	Cavia	Chinchilla	Rat	Overige knaagdieren	Fret / Skunk
Antimicrobieel						
trimetoprim sulfamethoxazole	15-30 mg/kg 2 x daags	15-30 mg/kg 2 x daags	15-30 mg/kg 2 x daags	15-30 mg/kg 2 x daags	15-30 mg/kg 2 x daags	15-30 mg/kg 2 x daags
trimetoprim sulfameth. drinkwater	0,25-0,5 g/liter min. 5 dgn	0,25-0,5 g/liter min. 5 dgn	0,25-0,5 g/liter min. 5 dgn	0,25-0,5 g/liter min. 5 dgn	0,25-0,5 g/liter min. 5 dgn	0,25-0,5 g/liter min. 5 dgn
doxycycline oraal	5 mg/kg 2 x daags	5 mg/kg 2 x daags	5 mg/kg 2 x daags	5 mg/kg 2 x daags	5 mg/kg 2 x daags	5 mg/kg 2 x daags
doxycycline drinkwater	100-250 mg/liter min. 5 dgn	100-250 mg/liter min. 5 dgn	100-250 mg/liter min. 5 dgn	100-250 mg/liter min. 5 dgn	100-250 mg/liter min. 5 dgn	100-250 mg/liter min. 5 dgn
enrofloxacin oraal	5 mg/kg 1-2 x daags	5 mg/kg 1-2 x daags	5 mg/kg 1-2 x daags	5-10 mg/kg 1-2 x daags	5-10 mg/kg 1-2 x daags	5-10 mg/kg 1-2 x daags
enrofloxacin drinkwater	100-200 mg/liter min. 5 dgn	100-200 mg/liter min. 5 dgn	100-200 mg/liter min. 5 dgn	100-200 mg/liter min. 5 dgn	100-200 mg/liter min. 5 dgn	100-200 mg/liter min. 5 dgn
metronidazol oraal	20 mg/kg 2 x daags	20 mg/kg 2 x daags	niet gebruiken	20 mg/kg 2 x daags	20 mg/kg 2 x daags	20 mg/kg 2 x daags
ronidazol oraal	10 mg/kg 1 x daags					
ronidazol drinkwater	50-100 mg/liter					
Antiparasitair						
toltrazuril oraal	5-10 mg/kg 1 x daags 3-5 dgn			5-10 mg/kg 1 x daags 3-5 dgn	5-10 mg/kg 1 x daags 3-5 dgn	geen dosering bekend
toltrazuril drinkwater	50-75 mg/liter gedurende 3-5 dgn			geen dosering bekend	geen dosering bekend	geen dosering bekend
ivermectine oraal	0,2-0,4 mg/kg herhalen na 10 dgn	0,2 mg/kg herhalen na 10 dgn	0,2 mg/kg herhalen na 10 dgn	0,2 mg/kg herhalen na 10 dgn	0,2 mg/kg herhalen na 10 dgn	0,2 mg/kg herhalen na 10 dgn
praziquantel oraal	10 mg/kg herhalen na 10 dgn	10 mg/kg herhalen na 10 dgn	10 mg/kg herhalen na 10 dgn	10 mg/kg herhalen na 10 dgn	10 mg/kg herhalen na 10 dgn	10 mg/kg herhalen na 10 dgn
ivermectine-praziquantel 1:50	doseren op basis van ivermectine	doseren op basis van ivermectine	doseren op basis van ivermectine	doseren op basis van ivermectine	doseren op basis van ivermectine	doseren op basis van ivermectine
ivermectine gel 0,1%	lokale toediening	lokale toediening	lokale toediening	lokale toediening	lokale toediening	lokale toediening
fenbendazol	10-20 mg/kg herhalen na 14 dgn	20 mg/kg 1 x daags ged. 5 dgn	20 mg/kg 1 x daags ged. 5 dgn	20 mg/kg 1 x daags ged. 5 dgn	20 mg/kg 1 x daags ged. 5 dgn	10 mg/kg herhalen na 14 dgn
Antimycotica						
griseofulvine	30 mg/kg 1 x daags 30-45 dgn	30 mg/kg 1 x daags 30-45 dgn	30 mg/kg 1 x daags 30-45 dgn	30 mg/kg 1 x daags 30-45 dgn	30 mg/kg 1 x daags 30-45 dgn	30 mg/kg 1 x daags 30-45 dgn
itraconazol	5-10 mg/kg 1 x daags ged. 3 alt. wkn	5-10 mg/kg 1 x daags ged. 3 alt. wkn	5-10 mg/kg 1 x daags ged. 3 alt. wkn	5-10 mg/kg 1 x daags ged. 3 alt. wkn	5-10 mg/kg 1 x daags ged. 3 alt. wkn	5-10 mg/kg 1 x daags ged. 3 alt. wkn
amfotericine B						
nystatine	100.000 IE/kg 2 x daags 3-5 dagen				100.000 IE/kg 2 x daags 3-5 dagen	
Diverse preparaten						
carprofen oraal	2 mg/kg 2 x daags	2-4 mg/kg 2 x daags	2-4 mg/kg 2 x daags	2-4 mg/kg 2 x daags	2-4 mg/kg 2 x daags	2 mg/kg 2 x daags
carprofen injectie	2 mg/kg 2 x daags	2-4 mg/kg 2 x daags	2-4 mg/kg 2 x daags	2-4 mg/kg 2 x daags	2-4 mg/kg 2 x daags	2 mg/kg 2 x daags
meloxicam oraal	0,25-0,5 mg/kg 1-2x daags	0,25-0,5 mg/kg 1-2x daags	0,25-0,5 mg/kg 1-2x daags	0,25-0,5 mg/kg 1-2x daags	0,25-0,5 mg/kg 1-2x daags	0,25-0,5 mg/kg 1-2x daags
meloxicam injectie	0,25-0,5 mg/kg 1-2x daags	0,25-0,5 mg/kg 1-2x daags	0,25-0,5 mg/kg 1-2x daags	0,25-0,5 mg/kg 1-2x daags	0,25-0,5 mg/kg 1-2x daags	0,25-0,5 mg/kg 1-2x daags
metoclopramide oraal	0,1-0,25 mg/kg 2-4 x daags	0,1-0,25 mg/kg 2-4 x daags	0,1-0,25 mg/kg 2-4 x daags	0,1-0,25 mg/kg 2-4 x daags	0,1-0,25 mg/kg 2-4 x daags	0,1-0,25 mg/kg 2-4 x daags
metoclopramide injectie	0,1-0,25 mg/kg 2-4 x daags	0,1-0,25 mg/kg 2-4 x daags	0,1-0,25 mg/kg 2-4 x daags	0,1-0,25 mg/kg 2-4 x daags	0,1-0,25 mg/kg 2-4 x daags	0,1-0,25 mg/kg 2-4 x daags
cisapride oraal	0,5 mg/kg 2-4 x daags	0,25-0,5 mg/kg 2-4 x daags	0,25-0,5 mg/kg 2-4 x daags	0,25-0,5 mg/kg 2-4 x daags	0,25-0,5 mg/kg 2-4 x daags	0,25-0,5 mg/kg 2-4 x daags
Supplementen						
calcium oraal	25-50 mg/kg	25-50 mg/kg	25-50 mg/kg	25-50 mg/kg	25-50 mg/kg	25-50 mg/kg
vitamine A						
vitamine D3	200-500 IE/kg	200-500 IE/kg	200-500 IE/kg	200-500 IE/kg	200-500 IE/kg	200-500 IE/kg
vitamine E	1-10 IE/kg	1-10 IE/kg	1-10 IE/kg	1-10 IE/kg	1-10 IE/kg	1-10 IE/kg
vitamine C	10-50 mg/kg	10-50 mg/kg (8*)	10-50 mg/kg	10-50 mg/kg	10-50 mg/kg	10-50 mg/kg

VOGELS



	Papegaai	Duif	Kip	Kanarie	Struisvogel	Roofvogel
Antimicrobieel						
trimetoprim sulfameth. oraal	48-96 mg/kg 2 x daags	48 mg/kg 2 x daags	48 mg/kg 2 x daags	48-96 mg/kg 2 x daags	15-30 mg/kg 2 x daags	48 mg/kg 2 x daags
trimetoprim sulfameth. drinkwater	250-500 mg/liter min. 5 dgn	250-500 mg/liter min. 5 dgn	250-500 mg/liter min. 5 dgn	250-500 mg/liter min. 5 dgn	125-250 mg/liter min. 5 dgn	250-500 mg/liter min. 5 dgn
doxycycline oraal	20-60 mg/kg 1-2 x daags	20-40 mg/kg 1-2 x daags	20-40 mg/kg 1-2 x daags	20-60 mg/kg 1-2 x daags	5-10 mg/kg 2 x daags	20-40 mg/kg 1-2 x daags
doxycycline drinkwater	250-500 mg/liter min. 5 dgn	250-500 mg/liter min. 5 dgn	250-500 mg/liter min. 5 dgn	250-500 mg/liter min. 5 dgn	100-250 mg/liter min. 5 dgn	250-500 mg/liter min. 5 dgn
enrofloxacin oraal	10-20 mg/kg 1-2 x daags	10 mg/kg 1-2 x daags	10 mg/kg 1-2 x daags	10-25 mg/kg 2 x daags	5-10 mg/kg 1-2 x daags	10-15 mg/kg 1-2 x daags
enrofloxacin drinkwater	100-200 mg/liter min. 5 dgn	100-200 mg/liter min. 5 dgn	100-200 mg/liter min. 5 dgn	200 mg/liter min. 5 dgn	50-100 mg/liter min. 5 dgn	100-200 mg/liter min. 5 dgn
metronidazol antibacterieel	20-40 mg/kg 2 x daags	20 mg/kg 2 x daags	20 mg/kg 2 x daags	20-40 mg/kg 2 x daags	20 mg/kg 2 x daags	20-40 mg/kg 2 x daags
ronidazol oraal	10 mg/kg 1 x daags	10 mg/kg 1 x daags	10 mg/kg 1 x daags	10 mg/kg 1 x daags	10 mg/kg 1 x daags	10 mg/kg 1 x daags
ronidazol drinkwater	100-200 mg/liter	100-200 mg/liter	100-200 mg/liter	50-200 mg/liter		100-200 mg/liter
Antiparasitair						
toltrazuril oraal	10 mg/kg 1 x daags 3-5 dgn	10 mg/kg 1 x daags 3-5 dgn	10 mg/kg 1 x daags 3-5 dgn	10 mg/kg 1 x daags 3-5 dgn		10 mg/kg 1 x daags 3-5 dgn
toltrazuril drinkwater	75 mg/liter gedurende 3-5 dagen	75 mg/liter gedurende 3-5 dagen	75 mg/liter gedurende 3-5 dagen	75 mg/liter gedurende 3-5 dagen		75 mg/liter gedurende 3-5 dagen
ivermectine oraal	0,2 mg/kg herhalen na 10 dgn	0,2 mg/kg herhalen na 10 dgn	0,2 mg/kg herhalen na 10 dgn	0,2 mg/kg herhalen na 10 dgn	0,2 mg/kg herhalen na 10 dgn	0,2 mg/kg herhalen na 10 dgn
praziquantel oraal	10-20 mg/kg herhalen na 10 dgn	10 mg/kg herhalen na 10 dgn	10 mg/kg herhalen na 10 dgn	10 mg/kg herhalen na 10 dgn	10 mg/kg herhalen na 10 dgn	10-20 mg/kg herhalen na 10 dgn
ivermectine-praziquantel 1:50	doseren op basis van ivermectine	doseren op basis van ivermectine	doseren op basis van ivermectine	doseren op basis van ivermectine	doseren op basis van ivermectine	doseren op basis van ivermectine
ivermectine gel 0,1%	lokale toediening	lokale toediening	lokale toediening	lokale toediening	lokale toediening	lokale toediening
fenbendazol	10-25 mg/kg na 10 dgn herhalen			10-25 mg/kg na 10 dgn herhalen	10-25 mg/kg na 10 dgn herhalen	10-25 mg/kg na 10 dgn herhalen
metronidazol antiparasitair	20-40 mg/kg 1-2 x daags	20 mg/kg 1-2 x daags	20 mg/kg 1-2 x daags	20 mg/kg 1-2 x daags	20 mg/kg 1-2 x daags	20-40 mg/kg 1-2 x daags
Antimycotica						
griseofulvine						
itraconazol	5-10 mg/kg 1-2 x daags min 21 dgn	5-10 mg/kg 1-2 x daags min 21 dgn	5-10 mg/kg 1-2 x daags min 21 dgn	5-10 mg/kg 1-2 x daags min 21 dgn	5-10 mg/kg 1-2 x daags min 21 dgn	5-10 mg/kg 1-2 x daags min 21 dgn
amfotericine B oraal	5-10 mg/kg 2 x daags			25-100 mg/kg 2 x daags		
nystatine	100.000-300.000 IE/kg 2 x daags	100.000-300.000 IE/kg 2 x daags	100.000-300.000 IE/kg 2 x daags	100.000-300.000 IE/kg 2 x daags	100.000-300.000 IE/kg 2 x daags	100.000-300.000 IE/kg 2 x daags
Diverse preparaten						
carprofen oraal	2-4 mg/kg 1-2 x daags	2-4 mg/kg 2 x daags	2-4 mg/kg 2 x daags	2-4 mg/kg 1-2 x daags	2-4 mg/kg 2 x daags	2-4 mg/kg 1-2 x daags
carprofen injectie	2-4 mg/kg 1-2 x daags	2-4 mg/kg 2 x daags	2-4 mg/kg 2 x daags	2-4 mg/kg 1-2 x daags	2-4 mg/kg 2 x daags	2-4 mg/kg 1-2 x daags
meloxicam oraal	0,5-1 mg/kg 1-2 x daags	0,5-1 mg/kg 1-2 x daags	0,5-1 mg/kg 1-2 x daags	0,5-1 mg/kg 1-2 x daags	0,25-0,5 mg/kg 1-2 x daags	0,5-1 mg/kg 1-2 x daags
meloxicam injectie	0,5-1 mg/kg 1-2 x daags	0,5-1 mg/kg 1-2 x daags	0,5-1 mg/kg 1-2 x daags	0,5-1 mg/kg 1-2 x daags	0,25-0,5 mg/kg 1-2 x daags	0,5-1 mg/kg 1-2 x daags
metoclopramide	0,2-0,5 mg/kg 2-4 x daags	0,2-0,5 mg/kg 2-4 x daags	0,2-0,5 mg/kg 2-4 x daags	0,2-0,5 mg/kg 2-4 x daags	0,2-0,5 mg/kg 2-4 x daags	0,2-0,5 mg/kg 2-4 x daags
cisapride oraal	geen dosering bekend	geen dosering bekend	geen dosering bekend	geen dosering bekend	geen dosering bekend	geen dosering bekend
Supplementen						
calcium oraal	25-50 mg/kg	25-50 mg/kg	25-50 mg/kg	25-50 mg/kg	25-50 mg/kg	25-50 mg/kg
calcium drinkwater	100-200 mg/l	100-200 mg/l	100-200 mg/l	100-200 mg/l	100-200 mg/l	100-200 mg/l
vitamine A	2000-10.000 IE/kg	2000-10.000 IE/kg	2000-10.000 IE/kg	2000-10.000 IE/kg	2000-10.000 IE/kg	2000-10.000 IE/kg
vitamine D3	200-1000 IE/kg	200-1000 IE/kg	200-1000 IE/kg	200-1000 IE/kg	200-1000 IE/kg	200-1000 IE/kg
vitamine E	1-10 IE/kg	1-10 IE/kg	1-10 IE/kg	1-10 IE/kg	1-10 IE/kg	1-10 IE/kg
vitamine C						

REPTIELEN



	Slang	Landschildpad	Moerasschildpad	Hagedis
Antimicrobieel				
trimetoprim sulfamethoxazole oraal	12-24 mg/kg 1 x daags	12-24 mg/kg 1 x daags	12-24 mg/kg 1 x daags	12-24 mg/kg 1 x daags
trimetoprim sulfameth. drinkwater	nvt	nvt	nvt	nvt
doxycycline oraal (*chlamydia)	10 mg/kg 1 x daags (*chlamydia)	10 mg/kg 1 x daags (*chlamydia)	10 mg/kg 1 x daags (*chlamydia)	10 mg/kg 1 x daags (*chlamydia)
doxycycline drinkwater	nvt	nvt	nvt	nvt
enrofloxacin oraal	5-10 mg/kg 1 x daags	5-10 mg/kg 1 x daags	5-10 mg/kg 1 x daags	5-10 mg/kg 1 x daags
enrofloxacin drinkwater	nvt	nvt	nvt	nvt
metronidazol antibacterieel	25-50 mg/kg 1 x per 24 uur, 7-10 dgn	25-50 mg/kg 1 x per 24 uur, 7-10 dgn	25-50 mg/kg 1 x per 24 uur, 7-10 dgn	25-50 mg/kg 1 x per 24 uur, 7-10 dgn
ronidazol oraal	10-20 mg/kg 1 x per 24 uur, 7-10 dgn	10-20 mg/kg 1 x per 24 uur, 7-10 dgn	10-20 mg/kg 1 x per 24 uur, 7-10 dgn	10-20 mg/kg 1 x per 24 uur, 7-10 dgn
ronidazol drinkwater	nvt	nvt	nvt	nvt
Antiparasitair				
toltrazuril oraal				2,5-5 mg/kg 1 x daags 2-3 dgn
toltrazuril drinkwater				nvt
ivermectine oraal	0,2 mg/kg herhalen na 10 dgn	NIET gebruiken	NIET gebruiken	0,2 mg/kg herhalen na 10 dgn
praziquantel oraal	10 mg/kg herhalen na 10 dgn	10 mg/kg herhalen na 10 dgn	10 mg/kg herhalen na 10 dgn	10 mg/kg herhalen na 10 dgn
ivermectine-praziquantel 1:50	dosering op basis ivermectine (2*)	NIET gebruiken	NIET gebruiken	dosering op basis ivermectine
ivermectine gel 0,1%	lokale toediening	NIET gebruiken	NIET gebruiken	lokale toediening
fenbendazol	50-100 mg/kg na 10 dgn herhalen	50-100 mg/kg na 10 dgn herhalen	50-100 mg/kg na 10 dgn herhalen	50-100 mg/kg na 10 dgn herhalen
metronidazol antiparasitair	100-200 mg/kg herh. na 10 dgn	100-200 mg/kg herh. na 10 dgn	100-200 mg/kg herh. na 10 dgn	100-200 mg/kg herh. na 10 dgn
Antimycotica				
griseofulvine	20-40 mg/kg 1 x per 72 uur, 5 maal	20-40 mg/kg 1 x per 72 uur, 5 maal	20-40 mg/kg 1 x per 72 uur, 5 maal	20-40 mg/kg 1 x per 72 uur, 5 maal
itraconazol	2,5-5 mg/kg 1 x daags ged. 3 alt. wkn			2,5-5 mg/kg 1 x daags ged. 3 alt. wkn
amfotericine B				
nystatine	100.000 IE/kg 1 x daags	100.000 IE/kg 1 x daags	100.000 IE/kg 1 x daags	100.000 IE/kg 1 x daags
Diverse preparaten				
carprofen oraal	1-4 mg/kg q 24 - 48 uur	1-4 mg/kg q 24 - 48 uur	1-4 mg/kg q 24 - 48 uur	1-4 mg/kg q 24 - 48 uur
carprofen injectie	1-4 mg/kg q 24 - 48 uur	1-4 mg/kg q 24 - 48 uur	1-4 mg/kg q 24 - 48 uur	1-4 mg/kg q 24 - 48 uur
meloxicam oraal	0,1-0,2 mg/kg q 24 - 48 uur	0,1-0,2 mg/kg q 24 - 48 uur	0,1-0,2 mg/kg q 24 - 48 uur	0,1-0,2 mg/kg q 24 - 48 uur
meloxicam injectie	0,1-0,2 mg/kg q 24 - 48 uur	0,1-0,2 mg/kg q 24 - 48 uur	0,1-0,2 mg/kg q 24 - 48 uur	0,1-0,2 mg/kg q 24 - 48 uur
metoclopramide	0,1-0,25 mg/kg 1-2 x daags	0,1-0,25 mg/kg 1-2 x daags	0,1-0,25 mg/kg 1-2 x daags	0,1-0,25 mg/kg 1-2 x daags
cisapride oraal	0,25-0,5 mg/kg 2-4 x daags	0,25-0,5 mg/kg 2-4 x daags	0,25-0,5 mg/kg 2-4 x daags	0,25-0,5 mg/kg 2-4 x daags
Supplementen				
calcium oraal	25-50 mg/kg (doses tot 100 mg/kg)	25-50 mg/kg (doses tot 100 mg/kg)	25-50 mg/kg (doses tot 100 mg/kg)	25-50 mg/kg (doses tot 100 mg/kg)
calcium drinkwater	nvt	nvt	nvt	nvt
vitamine A	200-2.000 IE/kg	NIET gebruiken	200-2.000 IE/kg	200-2.000 IE/kg
vitamine D3	100-200 IE/kg	100-200 IE/kg	100-200 IE/kg	100-200 IE/kg
vitamine E	1-10 IE/kg	1-10 IE/kg	1-10 IE/kg	1-10 IE/kg
vitamine C	10-50 mg/kg	10-50 mg/kg	10-50 mg/kg	10-50 mg/kg

VOETNOTEN (zie ook bijkluiter)

- Hogere dosering metronidazol NIET bij lamprepeltis, indigolang en leguaan
- Ivermectine