

## GEMIDDELDE WAARDEN VOLWASSEN DIER

	Lichaamsgewicht	Rectale temp.	Ademhalingen	Geslachtsrijp	Fokrijp	Draagtijd	Worpgrootte	Speenleeftijd
<b>Fret vrouwtje</b>	500 - 1000 gram	38,0 - 39,5 °C	30 - 40 per minuut	4 - 8 maanden	7 - 9 maanden	41 - 42 dagen	6 - nestblijver	6 - 8 weken
<b>Fret mannetje</b>	1000 - 2000 gram	38,0 - 39,5 °C	30 - 40 per minuut	4 - 8 maanden				6 - 8 weken
<b>Konijn vrouwtje</b>	1000 - 8000 gram	38,5 - 39,5 °C	30 - 60 per minuut	4 - 8 maanden	6 - 9 maanden	27 - 35 dagen	7 - nestblijver	4 - 6 weken
<b>Konijn mannetje</b>	1000 - 8000 gram	38,5 - 39,5 °C	30 - 60 per minuut	6 - 10 maanden				4 - 6 weken
<b>Cavia vrouwtje</b>	700 - 900 gram	38,0 - 39,5 °C	40 - 100 per minuut	4 - 5 weken	10-12 weken	59 - 72 dagen	3 - nestvlieder	18 - 28 dagen
<b>Cavia mannetje</b>	900 - 1200 gram	38,0 - 39,5 °C	40 - 100 per minuut	8 - 10 weken				18 - 28 dagen
<b>Chinchilla vrouwtje</b>	400 - 500 gram	37,0 - 38,0 °C	40 - 80 per minuut	4 - 6 maanden	8 maanden	105 - 118 dagen	2 - nestvlieder	36 - 48 dagen
<b>Chinchilla mannetje</b>	400 - 600 gram	37,0 - 38,0 °C	40 - 80 per minuut	6 - 8 maanden				36 - 48 dagen
<b>Rat vrouwtje</b>	200 - 350 gram	37,5 - 38,0 °C	65 - 110 per minuut	6 - 8 weken	12-16 weken	20 - 23 dagen	8 - nestblijver	20 - 21 dagen
<b>Rat mannetje</b>	300 - 450 gram	37,5 - 38,0 °C	65 - 110 per minuut	12 - 16 weken				20 - 21 dagen

	Lichaamsgewicht	Max. levensduur	Speenleeftijd	Wettelijke scheidingsleeftijd*
<b>Grasparkiet</b>	30 - 50 gram	10 - 15 jaar	30 dagen	43 dagen
<b>Agapornis</b>	40 - 50 gram	15 - 25 jaar	40 - 45 dagen	54 - 57 dagen
<b>Valkparkiet</b>	80 - 110 gram	10 - 15 jaar	40 - 50 dagen	51 dagen
<b>Grijs Roodstaart papegaai</b>	450 - 550 gram	45 - 55 jaar	80 - 90 dagen	103 dagen
<b>Amazone papegaai</b>	350 - 700 gram	55 - 65 jaar	80 - 90 dagen	84 - 93 dagen
<b>Blauwgele Ara</b>	900 - 1100 gram	55 - 75 jaar	90 - 120 dagen	139 dagen
<b>Kanarie</b>	25 - 35 gram	6 - 12 jaar	20 dagen	
<b>Postduif</b>	250 - 500 gram	5 - 10 jaar	30 - 35 dagen	
<b>Struisvogel</b>	75 - 150 kg	50 - 75 jaar	nestvlieder	*Minimum leeftijd die per soort moet worden aangehouden bij het scheiden van kuiken en ouderdier
<b>Kip</b>	500 - 2500 gram	5 - 15 jaar	nestvlieder	

Omrekenhulp:	
• 1 ml = 20 druppels	
• 1 druppel = 0,05 ml	
• 1% = 10 mg/ml	
• 1 ppm = 1 mg/l	

## AANVULLENDE INFORMATIE

- Drinkwatermedicatie minder betrouwbare toedieningsvorm
- Drinkwatermedicatie minstens 5 dagen toedienen tenzij anders aangegeven
- Drinkwateropname afhankelijk van o.a. vochtgehalte van de voeding en de omgevingstemperatuur

- Hoeveelheid kropsonde voeding bij vogels 2-5 % van lichaamsgewicht 2-4 x daags
- Dwangvoeding van zoogdier gemiddeld 25-50 ml/kg/24 uur
- Dwangvoeding van reptiel gemiddeld 10-25 ml/kg/24 uur
- Hoeveelheid voeding is afhankelijk van energie en vochtgehalte van het gebruikte voer

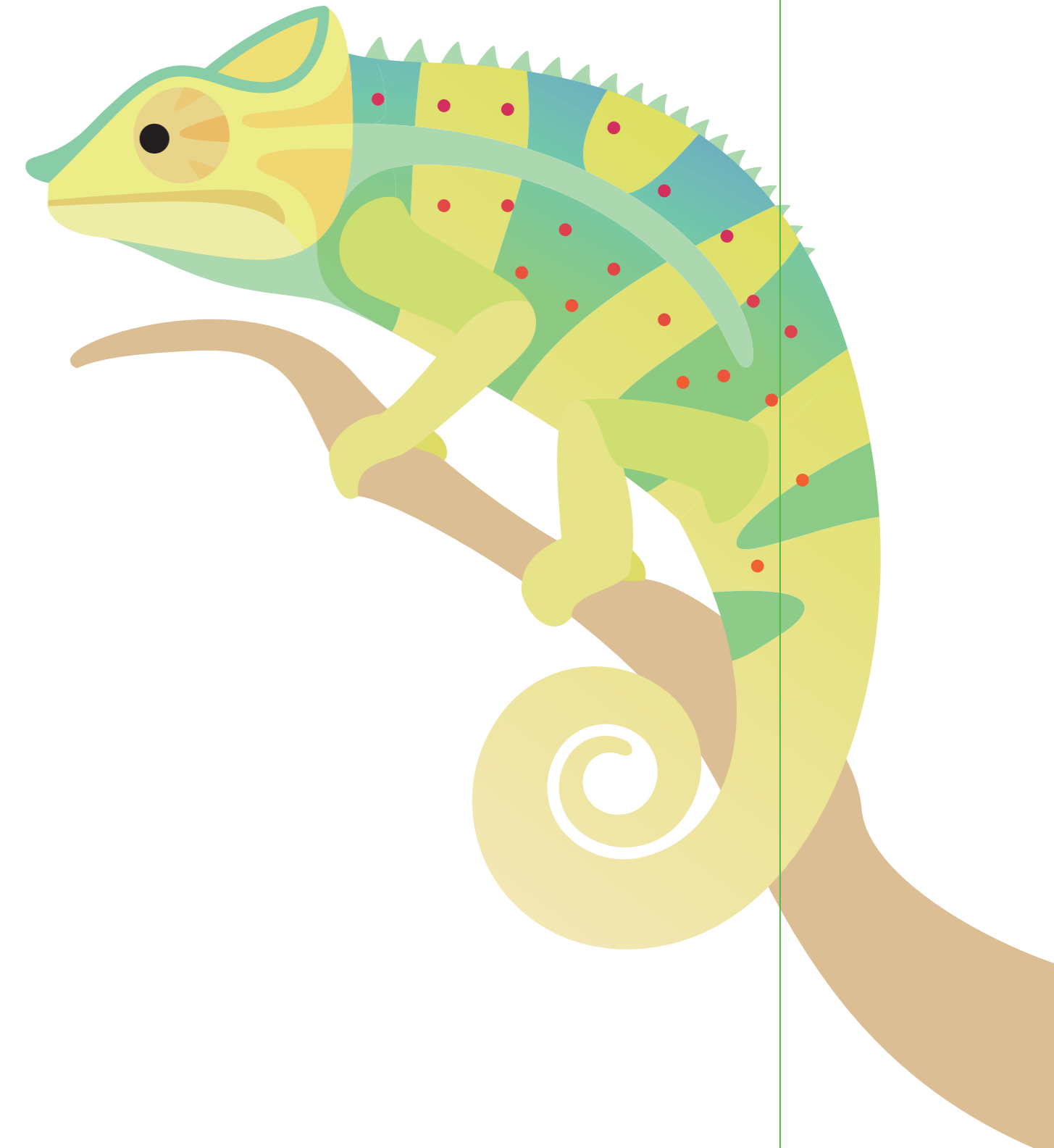
- Duur van een in te stellen therapie afhankelijk van lokatie en ernst van het probleem
- Luchtwegproblemen in het algemeen minstens 14 dagen behandelen
- Bij abscessen is een antibioticum slechts onderdeel van een therapie

- Bij ernstige infectie met ectoparasieten systemische therapie combineren met lokale therapie of wassing
- Bij cavia's gaan huid en vacht parasieten soms samen met anorexie t.g.v. losse haren tussen kiezen
- Bij ectoparasieten en vacht- en huidschimmelinfecties vaak noodzakelijk om naast het dier ook gelijktijdig de omgeving te behandelen



# Doseringswijzer

## Bijzondere dieren



## Doseringswijzer digitaal

Om het u nog makkelijker te maken heeft Dechra / AST Farma tevens een digitale doseringswijzer. Met deze gratis doseringswijzer vindt u eenvoudig en snel de juiste doseringen voor de meeste van in deze folder besproken bijzondere dieren. U kunt de doseringswijzer echter ook raadplegen voor hond, kat en paard. In drie stappen zoekt u de juiste dosering op: selecteer het doeldier, het gewicht en de werkzame stof(combinatie) en de de juiste dosering wordt direct getoond. De doseringswijzer bevat momenteel een database met ca. 550 werkzame stoffen / stofcombinaties en ca. 22 doeldieren / doeldiergroepen.

U kunt de doseringswijzer online gebruiken op uw computer of downloaden als app op uw tablet of smartphone:

### Computer / online



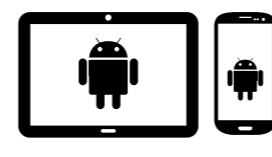
▷ surf naar [astfarma.nl/dosering](http://astfarma.nl/dosering)

### Apple iPhone / iPad



▷ Zoek in uw appstore naar 'AST dosering'

### Android tablet / smartphone



▷ Zoek in uw appstore naar 'AST dosering'

Deze doseringswijzer is samengesteld uit een combinatie van de meest recente literatuurgegevens en empirisch vastgestelde doseringen.

**Samenstelling:**  
 Drs. F.A.L.M. Verstappen, Dierenarts-Specialist Vogels en Bijzondere dieren in samenwerking met Dechra / AST Farma.

Voor nadere informatie over deze doseringswijzer kunt u contact opnemen met Dechra / AST Farma. Samenstellers zijn niet verantwoordelijk voor eventuele bijwerkingen en/of problemen die voortkomen uit het gebruik van deze doseringswijzer.

